

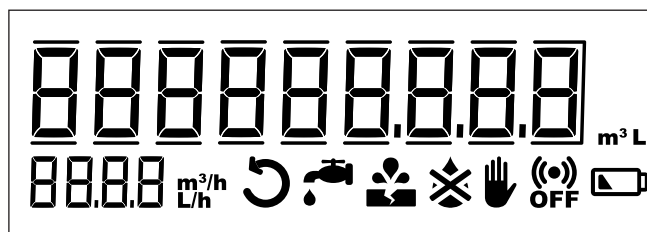
Display og infokoder

Det store display på flowIQ® 2200 med sammenlagt volumen, flowhastighed og intuitive infokoder gør det nemt for slutbrugeren at forstå sine egne forbrugsdata.

flowIQ® 2200 indeholder et stort antal intelligente infokoder og alarmer. En infokode indikerer en speciel betingelse i måleren. Hvis infokoden er tilgængelig i displayet, lyser det tilhørende symbol, når betingelsen er aktiveret.

Hvis "betingelsen" ikke er aktiv, er symbolet slukket.

Infokoden giver dig den nøjagtige viden, som du har brug for til at målrette din indsats inden for driftsoptimering, kundeinformationer, vandtab og manipulation. Infokoderne i displayet har følgende betydning og funktion:



Infokode	Betydning
	Vandet i måleren har ikke været stillestående uafbrudt i en time inden for de seneste 24 timer. Dette kan være et tegn på en lækage efter måleren f.eks. en utæt vandhane, toiletcisterne eller et rørbrud.
	Vandforbruget har været konstant højt i en halv time, hvilket tyder på et rørbrud nedstrøms for måleren.
	Vandmåleren har været udsat for uautoriseret adgang – det vil sige forsøg på snyd. Dette er ensbetydende med, at måleren ikke længere er gyldig til afregningsformål.
	Måleren er ikke fyldt med vand. I dette tilfælde måles der ingenting.
	Vandet løber den forkerte vej i måleren.
	RADIO OFF lyser. Måleren er stadig i transportmodus, og den indbyggede radiosender er slukket. Senderen tænder automatisk, når den første liter vand er løbet gennem måleren.
	RADIO OFF lyser konstant. Radioen er konstant slukket. Kan aktiveres via METERTOOL eller DataTool.
	Symbolet vises, når den forventede tilbageværende kapacitet er 6 måneder (eller når spændingen falder under en angiven spænding).

Slukker automatisk når betingelserne der aktiverede dem ikke længere er til stede.

Forsvinder når vandet har været stillestående en time.

Forsvinder når forbruget er faldet til normalt niveau.

Forsvinder når vandet ikke længere løber den forkerte vej.

Forsvinder når måleren er fyldt med vand.

Kernefunktioner

Vandmålere, der er placeret i hele netværket, gør det muligt at indsamle informationer, der kan være vigtige for en effektiv vandforsyning, værdistyring og forbedret kundeservice.

Acoustic Leakage Detection*

flowIQ® 2200-vandmåleren introducerer integreret akustisk lækageovervågning, som gør det muligt for dig at overvåge dine stikledninger for mulige lækager. Som et fintmasket netværk med støjloggere overvåger alle dine målere støjen i forsyningsledningerne og stikledningerne for at detektere mulige lækager.

Du kan med andre ord lade dine målere gøre arbejdet for dig i stedet for at installere separate støjloggere i hele dit forsyningsområde.

** Ikke tilgængelig for varmtvandsmålere.*

Aktuel flowvisning

flowIQ® 2200 viser, ud over forbrugt volumen, også det aktuelle flow i displayet. Flowvisningen er designet med brugeroplevelsen for øje, hvor det, f.eks. under installation, kan være fordelagtigt at kunne se det aktuelle forbrug. I den forbindelse er det vigtigt at understrege, at vandmålerens metrologiske godkendelse udelukkende er relateret til volumenstanden. På grund af målerens opdateringstid kan flowvisningen ved hurtigt stigende/faldende flow vise sig at være langsommere end det reelle flow og ikke en en-til-en-sammenhæng mellem flowvisningen og volumentilvæksten. Generelt vil man kunne forvente, at flowvisningen vil være stabiliseret efter ca. et halvt minut med konstant flow, og at den herefter er konsistent med volumentilvæksten.

Overvågning af temperaturer

flowIQ® 2200 måler henholdsvis vand- og omgivelses-temperaturer.

Informationer om temperaturer over eller under konfigurerbare værdier i måleren advarer forsyningselskabet om problemer med potentielt høje og lave temperaturer.

Målingerne kan anvendes til at overvåge installationen og give en indikation på, om noget er usædvanligt.

Forbrug over lovligt flowområde

Måleren logger informationer om forbrug over det lovlige flowområde. Disse informationer kan anvendes til at indikere, om målerstørrelsen på en given installation er korrekt.

Forbrugsprofil

Måleren følger forbruget i forskellige flowintervaller til videre analyse af forbrugsmønstrene for en bestemt installation.

Intet forbrug

Hvis der i en længere tidsperiode ikke måles et forbrug i en husholdningsinstallation, informerer måleren forsyningselskabet, da dette indikerer, at der kan være et problem med installationen.